

2024. 8. 20

連日の猛暑、セミの音が谷津に響き、トンボやバッタが飛び交い、夏真っ最中の里山ですがイネの穂や大きくなった緑色のクリのイガが実りの秋が近いことを教えてくれます。とはいえ、まだまだ暑くて秋を感じにくい日々ですが、季節はゆっくり夏から秋へ移り変わろうとしています。

### 真夏に咲く花



コバギボウシ



センニンソウ



ミソハギ



アキノタムラソウ



ヤマホトギス



ヒメキンミズヒキ

### 8月の野草

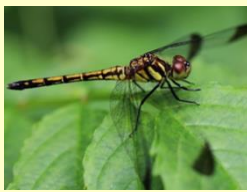


夏、茎を伸ばして先端に数個の橙色の花をつける。葉は早春、細長い葉を出し、夏前に枯れる。(野草園ほか)

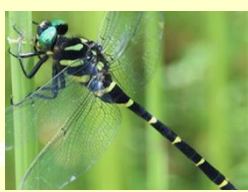
### 真夏の元気な生きものたち



オナガアゲハ



バシモンボ



オニヤンマ



シオカラトンボ



コガタコガネグモ

### <季節メモ> 実は長生きな昆虫 セミ

8月、暑さとともにセミの鳴き声もその勢いを増しています。鳴き声はどれも個性的、夏の訪れを知らせるヒグラシ、ニイニゼミ、真夏に鳴くアブラゼミ、ミンミンゼミ、夏の終わりにしんみりと鳴き出すツクツクボウシ、子どもの頃、このセミの音が聞こえると夏休みも終わりと思ったものでした。ところでセミの寿命は1週間？ しかしこれは羽化後の寿命で幼虫期を含めた寿命は種類によって2~7年ほど、カマキリやカブトムシの寿命が1年ほどですから、かなり長生きの昆虫です。セミは一生のほとんどを地中で過ごし、数年後、繁殖のために地上に出てきます。その時の判断は人間にはない、かなり精巧な体内時計を持ち合わせているともいわれます。「おなががすいたからお昼かな？」これって体内時計？ 私たちの体にも日周、週周、月周、年周という体内時計ならず体内リズムがあるとのこと。感覚を研ぎ澄まし、リズムを維持することが健康の秘訣でしょうか。(晝間)

